

規格	
機型	桌上型
最大原稿紙張尺寸	A3
列印 / 影印速度 (A4)	彩色：28/35/45 ppm，黑白：28/35/45 ppm
紙張容量 (80g/m2, A4)	標配：550 張 x 2 (紙匣)，100 張 (手送台)
註：紙張容量依系統配置而異	選配：2,500 張 (大容量送紙器) 或 550 張 (送紙底座) · 550 張 (擴充紙匣)
紙張尺寸與重量：	紙匣：A5-R ~ A3, 64 ~ 256g/m2 手送台：A6-R ~ 320 x 460mm, 64 ~ 280g/m2
硬碟 / 記憶體	80GB (共享) / 主記憶體：1GB, 頁記憶體：512MB
熱機時間	約 160 秒 (4520C), 99 秒 (2820C/3520C)
耗電量	最大 1.5kW (110V)
尺寸 (寬 x 深 x 高)	699 x 774 x 759mm (含自動雙面單元及手送台：標準) * 到原稿玻璃的高度
重量	約 123 公斤

影印功能	
原稿尺寸	A3 ~ A5-R
影印尺寸	紙匣：A3 ~ A5-R, 手送台：320 x 460mm ~ A6-R,
解析度	掃描：600 x 600 dpi, 10 bits (黑白、全彩) 輸出：600 x 600 dpi, 8 bits (全彩) 2400 x 600 dpi, 1 bit (黑白, 使用平滑處理) 45 spm (A4)
原稿掃描速度	最快 6.5/6.5/5.2 秒 (黑白)
首張影印時間	最快 8.4/8.4/6.8 秒 (全彩)
連續影印	1 至 999 份
色彩模式	自動辨色 (ACS)、全彩、雙色、單色、黑白
影印模式	文字、文字 / 照片、照片、印刷影像、地圖、影像平滑 註：影印模式並非在所有色彩模式均能選用。
縮放比例	25% 至 400% (1% 增減) (原稿置於玻璃) 25% 至 200% (1% 增減) (原稿置於雙面自動送稿器)
曝光控制	自動 / 手動 (11 段)
主要功能	<ul style="list-style-type: none"> <li>· 2 合 1/4 合 1/8 合 1 (雙面) · 轉向影印 · 旋轉分頁 · 加註 · X-Y 倍率</li> <li>· 修飾 / 遮罩 · 雜誌分頁 · 工作預約 · 工作建立 · 書本中間消除</li> <li>· 影像位移 · 打樣影印 · RGB 調整 · 背景調整</li> <li>· 雙色影印 · 色彩調整</li> </ul>

列印功能	
中央處理器	866MHz (共享)
硬碟	80GB (共享)
列印解析度	最大 600 x 600 dpi, 8bit
支援作業系統	Windows 2000/XP/2003 server/Vista Mac OS X 10.1 或更新 UNIX (SUN Solaris 2.6, 2.7, 7.8, 8, 9, HP-UX (10.20, 11x), IBM AIX (4.3.3), Linux, SCO)
介面	標配：10/100/baseT, USB 2.0/Hi Speed USB 選配：IEEE802.11b/g (無線網路模組) · 藍芽
網路作業系統	Windows 2000/2003 server/Vista, Citrix MetaFrame, NetWare6.0/6.5 (NDPS)
網路通訊協定	TCP/IP (IP v4/v6), IPX/SPX, Ether Talk, NetBIOS over TCP/IP
列印語言	PCL6 Emulation, PostScript3 Emulation, XPS
主要功能	<ul style="list-style-type: none"> <li>· 排程列印 · 機密列印 · 淨水列印 · 多合一列印</li> <li>· 雜誌分頁 · 影像套印 · 裝冊列印 · 標籤紙列印</li> <li>· 儲存至檔案箱 (e-filing) · 部門代碼 (1,000 組) · 帳號代碼 (10,000 組)</li> <li>· USB 直接列印</li> </ul>

掃描功能	
掃描速度 (A4)	彩色 / 黑白：最高 57 spm (300 dpi)
掃描模式	自動辨色 (ACS), 彩色, 灰階, 黑白
掃描格式 (彩色)	黑白：TIFF- 多頁 / 單頁, PDF- 多頁 / 單頁, XPS- 多頁 / 單頁 灰階 / 彩色：JPEG, TIFF- 多頁 / 單頁, PDF- 多頁 / 單頁, Slim PDF, XPS- 多頁 / 單頁 自動辨色：TIFF- 單頁, PDF- 多頁 / 單頁, XPS- 多頁 / 單頁
掃描解析度	600/400/300/200/150/100 dpi
主要功能	<ul style="list-style-type: none"> <li>· 雙面掃描 · 影像旋轉 · 混合原稿尺寸掃描 · 掃描至電子郵件</li> <li>· 掃描至檔案 (SMB, FTP) · 掃描至 e-filing · 掃描至 USB 隨身碟 · 預覽 · 網頁服務掃描</li> <li>· 省略空白頁 · 原稿外部消除</li> </ul>

e-filing 功能	
使用者檔案箱	200 個
資料夾數量	每個檔案箱 100 資料夾
文件數量	每個檔案箱 / 資料夾 400 份文件
頁數	每份文件 200 頁
輸入至檔案箱 (多來源)	影印及檔案箱, 列印及檔案箱, 接收傳真至檔案及檔案箱, 接收網路網路傳真至檔案及檔案箱 (不含 Sub No.), 接收傳真至電子郵件及檔案箱, 接收傳真至傳真 / 網路網路傳真中繼及檔案箱, 接收網路網路傳真至網路網路傳真中繼及檔案箱, 傳真至 ITU 信箱及檔案箱, 掃描至檔案及檔案箱, 掃描至電子郵件及檔案箱
檔案網路存取應用程式	TWAIN 驅動程式、檔案下載程式

網際網路傳真 / 網路傳真功能	
相容性	T.37 (Simple Mode)
驅動程式	Windows 2000/XP/Vista

網路 / 裝置管理工具程式			
· TopAccess	· TopAccess DocMon	· Address Book Viewer	· File Downloader
· Printer Driver Customization (PDC) Tool	· e-BRIDGE Color Profiler		

經銷商	

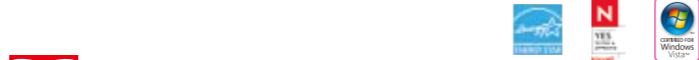
選購配備	
雙面自動送稿器 MR-3018	100 張 (A3, A4) (連續模式最高 1,000 頁)
原稿容量 (80g/m2)	面朝上
置稿方式	A3 ~ B5-R, 35-157g/m2 (單面), 50 ~ 157g/m2 (雙面)
可用原稿尺寸與重量	600 x 523 x 135mm, 約 12.5 公斤
尺寸 (寬 x 深 x 高) 與重量	
完成器 MJ-1031	不分頁 / 分群 / 分頁 / 裝訂
速度 (A4)	黑白：28/35/45 ppm, 彩色：28/35/45 ppm
容量 (80g/m2)	約 1,000 張 (A4, B5, A5-R)
裝訂 (80g/m2)	約 500 張 (A4-R, B4, A3, B5-R)
尺寸 (寬 x 深 x 高) 與重量	約 30 份, 130mm 或 1,000 張 (A4, B5), 約 30 份, 65mm 或 500 張 (A4-R, B4, A3, FOLIO) 411 x 594.5 x 383mm, 約 12 公斤
完成器 MJ-1101	不分頁 / 分群 / 分頁 / 單針裝訂 / 打孔
速度 (A4)	黑白：28/35/45 ppm, 彩色：28/35/45 ppm
容量 (80g/m2)	固定接紙盤：約 250 張 (A4, B5, A5-R) 約 125 張 (A4-R, B4, A3, B5-R, FOLIO) 完成接紙盤：約 2,000 張 (A4, B5, A5-R) 約 1,000 張 (A4-R, B4, A3, B5-R, FOLIO)
裝訂 (80g/m2)	完成接紙盤：約 50 份 (A4, B5) 約 30 份 (A4-R, B4, A3, FOLIO)
尺寸 (寬 x 深 x 高) 與重量	535 x 598 x 1,092mm, 約 34 公斤
完成器 MJ-1030	不分頁 / 分群 / 分頁 / 單針裝訂 / 打孔
速度 (A4)	黑白：28/35/45 ppm, 彩色：28/35/45 ppm
容量 (80g/m2)	第 1 接紙盤：約 1,000 張 (A4, B5, A5-R) 約 500 張 (A4-R, B4, A3, B5-R, FOLIO) 第 2 接紙盤：約 1,000 張 (A4, B5, A5-R) 約 500 張 (A4-R, B4, A3, B5-R, FOLIO)
裝訂	第 1 接紙盤：約 30 份, 147mm 或 1,000 張 (A4/B5, 80g/m2) 約 30 份, 73.5mm 或 500 張 (A4-R/B4/A3/FOLIO, 80g/m2) 第 2 接紙盤：約 30 份, 147mm 或 1,000 張 (A4/B5, 80g/m2) 約 30 份, 73.5mm 或 500 張 (A4-R/B4/A3/FOLIO, 80g/m2)
尺寸 (寬 x 深 x 高) 與重量	649 x 657 x 1086mm, 約 70 公斤
打孔器 MJ-6101E (搭配 MJ-1101 完成器)	
尺寸 (寬 x 深 x 高) 與重量	112 x 573 x 323mm, 約 7.0 公斤
打孔器 MJ-6004E (搭配 MJ-1030 完成器)	
尺寸 (寬 x 深 x 高) 與重量	112 x 611 x 378mm, 約 9.0 公斤
安裝完成器零件必須先配置有橋接器 KN-4520	
裝訂針匣 STAPLE-2000, STAPLE-2400, STAPLE-600	
送紙底座 KD-1023	
紙張供應 (80g/m2)	約 550 張
紙張尺寸與重量	A3 ~ A5-R (64 ~ 256 g/m2)
尺寸 (寬 x 深 x 高) 與重量	623 x 642.3 x 320 毫米, 約 21.3 公斤
擴充紙匣 MY-1032	
紙張供應 (80g/m2)	約 550 張
紙張尺寸與重量	A3 ~ A5-R (64 ~ 256 g/m2)
尺寸 (寬 x 深 x 高) 與重量	526 x 553.5 x 107mm, 約 3.7 公斤
大容量送紙器 KD-1024A4	
紙張供應 (80g/m2)	約 2,500 張
紙張尺寸	A4 (64 ~ 105 g/m2)
尺寸 (寬 x 深 x 高) 與重量	623 x 642.3 x 307.5mm, 約 26.7 公斤
Efi 控制器 GA-1211	
傳真單元 GD-1250TW	
相容性	Super G3, G3
線路數目	1 線 (第 2 線路為選配)
數據機速度	最高 33.6k bps
資料壓縮法	JBIG, MMR, MR, MH
通訊協定	ITU-T T.30
傳輸速度	約每頁 3 秒鐘
掃描模式	文字、文字 / 照片、照片
灰階	256 階
· 第 2 線路傳真單元 GD-1260TW · 無線網路模組 GN-1050	
· 天線 GN-3010 · 投幣機線組 GQ-1110	
· 資料覆寫啟用器 GP-1070 · 影像加速卡 GE-1170	
· e-BRIDGE ID Gate HID 用 KP-2004 / MIFARE 用 KP-2005 · Meta Scan 啟用器 GS-1010	
· IPsec 啟用器 GP-1080 · 擴充介面啟用器 GS-1020	
· e-BRIDGE Job Separator · e-BRIDGE Job Build	
原稿蓋板 KA-3511PC	
尺寸 (寬 x 深 x 高) 與重量	546 x 489 x 44.4mm, 約 1.6 公斤
工作檯 KK-3511	
尺寸 (寬 x 深 x 高) 與重量	282 x 471 x 108.2mm, 約 1.1 公斤

ISO 9001 及 ISO 14001 認證	
這些擁有高度評價的認證是全球公認最高品質以及傑出環境管理的代表。製造商必須在設備與實務運作均符合內及國際標準組織所規範嚴格的標準方能獲得。目前為止，Toshiba 旗下 4 個影印機銷售部門以及所有的 TEC 製造部門，包含影印機、運通、耗材與元件生產等，均已獲得 ISO 9001 認證，而 4 個影印機銷售部門與所有的 TEC 製造部門均已獲得 ISO 14001 認證。這是 Toshiba 更值得信賴的原因之一。	
Microsoft® 及 Windows® 是微軟公司在美國與其他國家的註冊商標。	
Adobe® PostScript® Level 3™ 是 Adobe® Systems 公司的註冊商標。	
Mac OS® 是 Apple 公司的註冊商標。	
Efi、Fiery 及 Fiery 顯示是 Electronics for Imaging 公司在美國專利與商標局及其他國家的註冊商標。	
其他的品牌與產品名稱均為各別廠商所擁有的商標。	
本手冊內任何素材均不得未經許可而進行變更而不另行通知。實際產品顏色可能與手冊中圖片有所不一。	
註：熱機時間指列印速度與使用率均可變。	
©2008 TOSHIBA TEC CORPORATION 保留所有權利	
身為能源之星成員，TOSHIBA TEC CORPORATION 已判定此多功能裝置能源效率符合能源之星規範。	

傳真單元 GD-1250TW	Super G3, G3
相容性	1 線 (第 2 線路為選配)
線路數目	最高 33.6k bps
數據機速度	JBIG, MMR, MR, MH
資料壓縮法	ITU-T T.30
通訊協定	約每頁 3 秒鐘
傳輸速度	文字、文字 / 照片、照片
掃描模式	256 階
灰階	

· 第 2 線路傳真單元 GD-1260TW · 無線網路模組 GN-1050	
· 天線 GN-3010 · 投幣機線組 GQ-1110	
· 資料覆寫啟用器 GP-1070 · 影像加速卡 GE-1170	
· e-BRIDGE ID Gate HID 用 KP-2004 / MIFARE 用 KP-2005 · Meta Scan 啟用器 GS-1010	
· IPsec 啟用器 GP-1080 · 擴充介面啟用器 GS-1020	
· e-BRIDGE Job Separator · e-BRIDGE Job Build	
原稿蓋板 KA-3511PC	
尺寸 (寬 x 深 x 高) 與重量	546 x 489 x 44.4mm, 約 1.6 公斤
工作檯 KK-3511	
尺寸 (寬 x 深 x 高) 與重量	282 x 471 x 108.2mm, 約 1.1 公斤

ISO 9001 及 ISO 14001 認證	
這些擁有高度評價的認證是全球公認最高品質以及傑出環境管理的代表。製造商必須在設備與實務運作均符合內及國際標準組織所規範嚴格的標準方能獲得。目前為止，Toshiba 旗下 4 個影印機銷售部門以及所有的 TEC 製造部門，包含影印機、運通、耗材與元件生產等，均已獲得 ISO 9001 認證，而 4 個影印機銷售部門與所有的 TEC 製造部門均已獲得 ISO 14001 認證。這是 Toshiba 更值得信賴的原因之一。	
Microsoft® 及 Windows® 是微軟公司在美國與其他國家的註冊商標。	
Adobe® PostScript® Level 3™ 是 Adobe® Systems 公司的註冊商標。	
Mac OS® 是 Apple 公司的註冊商標。	
Efi、Fiery 及 Fiery 顯示是 Electronics for Imaging 公司在美國專利與商標局及其他國家的註冊商標。	
其他的品牌與產品名稱均為各別廠商所擁有的商標。	
本手冊內任何素材均不得未經許可而進行變更而不另行通知。實際產品顏色可能與手冊中圖片有所不一。	
註：熱機時間指列印速度與使用率均可變。	
©2008 TOSHIBA TEC CORPORATION 保留所有權利	
身為能源之星成員，TOSHIBA TEC CORPORATION 已判定此多功能裝置能源效率符合能源之星規範。	



## 台芝國際股份有限公司

台北市南京東路二段178號 6樓 電話：02-2516-3388

http://www.toshibatec.com.tw http://estudio.toshibatec.com.tw

# TOSHIBA

## Leading Innovation >>>

e-STUDIO2820c  
e-STUDIO3520c  
e-STUDIO4520c



高品質彩色文件系統



## 效率的新面貌

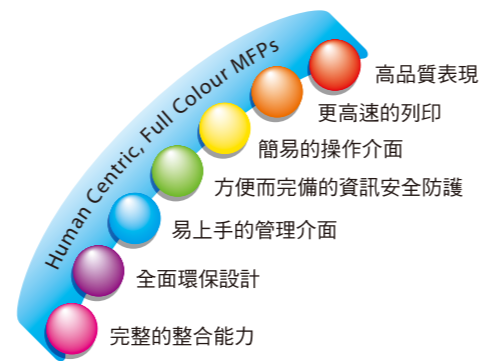




# 恆久不變的精彩

全新 Toshiba e-STUDIO2820C/3520C/4520C 全彩複合機讓您的日常工作更有效率。採用 Toshiba 獨家 Human Centric 設計概念，以使用者為中心進行複合機的研發，每個細節都力求完美，在追求高效能的同時，兼顧使用的便利。全系列產品從 28ppm 到 45ppm，滿足各種不同的企業需求。當然，還有高水準的影像品質、傑出的可靠度、穩定的列印、簡單的操作介面、完備的資訊安全防護、令人讚賞的環保設計與完整的整合能力。Toshiba 永遠將滿足消費者真實的需求放在第一位。

## Human Centric 全彩複合機系列



**e-STUDIO2820c**  
全彩列印：28ppm 黑白列印：28ppm

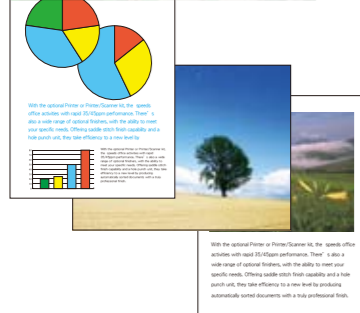
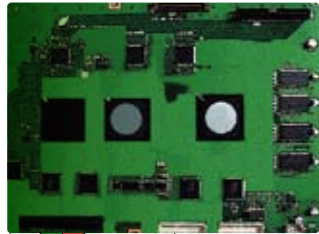
**e-STUDIO3520c**  
全彩列印：35ppm 黑白列印：35ppm

**e-STUDIO4520c**  
全彩列印：45ppm 黑白列印：45ppm



## 高品質表現

Toshiba 複合機提供絕佳的可靠度與最好的影像品質——同時兼顧速度與維護的便利。完全可靠地滿足使用者日常的需求。



- Toshiba 先進的 e-TAIP 影像處理技術，確保輸出影像的品質與穩定性。
- 拜 Toshiba 數位影像處理技術之賜，即便在大量列印時亦能提供印刷等級的高品質。影像品質極為穩定，而新的碳粉配方讓列印影像更為清晰。
- 原稿外部消除功能 在影印 / 掃描書本與厚重素材時，自動偵測並裁去邊緣區域常出現的黑色區塊，提供更銳利的影像，同時節省不必要的碳粉耗損。
- 省略空白頁功能 在影印 / 掃描時自動辨識原稿中的空白頁面，並在輸入或轉檔時自動跳過，完全不需額外軟體處理。  
註：本功能預設為關閉。
- 透過 ERU 輕鬆替換套件設計與更持久的耗材規劃，提供更長的運作時間與生產力。
- 支援 ICC 色彩描述檔，在電腦列印時可以自行依需求進行色彩轉換的最佳化，以精確滿足使用者的需求，而無需尋求客服人員的協助。
- 內建多工文件系統，並可選購 EFI 控制器（即將推出）。

彈性的紙張處理能力，適用各式不同的紙張尺寸

紙匣：	A3 ~ A5R, 64 ~ 256gm <sup>2</sup>
手送台：	320*640mm ~ A6R, 64 ~ 280gm <sup>2</sup>
雙面：	A3 wide (305 x 457mm) ~ A5R, 64 ~ 256gm <sup>2</sup>
橫幅（從手送台）：	305 x 1200mm, 64 ~ 163gm <sup>2</sup> （針對列印功能）
其他紙張：	防水紙（雙面列印 / 橫幅列印）、標籤紙

其他功能

- 背景調整
- 單鍵調整（暖色 / 冷色 / 鮮明 / 清晰 / 標記）· 影像銳利度 · 雙色列印



## 操作簡便

Toshiba 複合機提供大型操作面板與各式貼心的設計，簡化使用者的操作步驟，免除繁雜操作的困擾。

- 高辨識度 8.5 吋可調角度 WVGA 觸控面板提供絕佳的閱讀性。



- 使用掃描預覽功能，使用者在掃描前可以在面板上檢視已掃描的影像。
- 全新的使用者介面讓授權使用者可以自行設定個人化功能表，以簡化工作流程。樣版設置與使用極為便利，操作更為簡便。
- USB 直接列印功能 / 掃描至 USB 功能，可以直接自插入的 USB 裝置中列印資料或是將掃描的文件 / 影像直接儲存在 USB 裝置之中。支援的檔案格式包含 PDF、JPEG、Slim PDF\*、Secure PDF 及 XPS。  
\* 部份功能有所限制
- 全新更為直覺式的印表機驅動程式介面與網頁式 Top Access 工具程式讓操作更為簡便。
- 全新紙匣設計同步簡化操作的流程。
- 全新設計碳粉回收匣容量為一般設計的 2 倍，降低處理成本。  
\* 相較於傳統全彩機型。

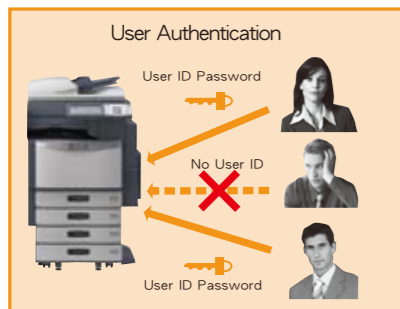


其他功能

- TopAccess DocMon · Addressbook Viewer · 無線網路（選配）· 藍芽模組（選配）



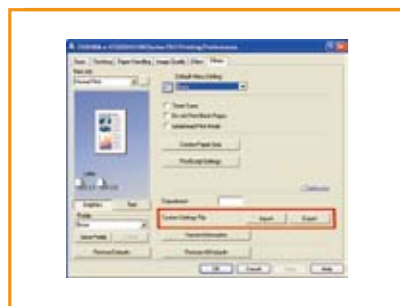
## 直覺式管理介面



Toshiba 複合機提供高效率而使用簡便的功能讓管理者與使用者可以強化工作管理，並大幅降低企業營運成本 (TCO, Total Cost of Ownership)。Toshiba 讓辦公室管理變得輕鬆而簡便。

Role Based Access Control 以角色為基礎的存取控制功能讓管理者可以決定每個使用者所能使用複合機的功能，包含影印、列印、掃描等。其讓管理者能更容易控制輸出成本，並更有效進行控管。

印表機驅動程式設計中的匯入 / 匯出功能讓管理者可以在單一電腦上進行必要的印表機驅動程式設定，再透過匯入 / 匯出檔案，對其他電腦的設定進行調整。



透過複製功能，使用者可以備份 / 儲存包含使用者、設定等各種資料至 USB 儲存裝置。當辦公室設置有多組 e-STUDIO 產品時，僅需將 USB 儲存裝置插入其他 e-Studio 中便可完成設定，免除一一設定的困擾。

註：要啟動此功能，請與 Toshiba 客服人員連絡。

e-STUDIO 加強的可靠度讓運作時間大幅提升，讓使用者需求隨時得到滿足。其可靠度再搭配大容量的碳粉回收匣等更耐久的耗材，進一步降低企業營運成本。

Meta Scan 功能支援 Meta Data (XML)，可以連結外部系統與應用程式，提升工作效率。

### 其他功能

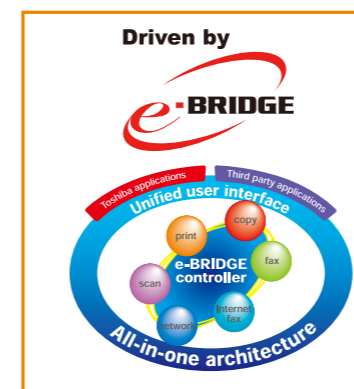
· 訪客帳號設定 · 部門代碼 (1,000 組)

## 加速生產力

Toshiba 重視每一個細節，精益求精以提高使用者的工作效率。高速列印 / 掃描功能便是提高生產力的最佳例證。Toshiba 的使用者全程均可以享受流暢、省時的的操作與更高的效能。

影印、列印與掃描的速度 (頁 / 分鐘, A4) :

	影印輸出 / 列印輸出		掃描功能下掃描 (所有色彩模式)
	全彩	黑白	
e-STUDIO2820C	28	28	可達 57 (300 dpi)
e-STUDIO3520C	35	35	
e-STUDIO4520C	45	45	



Toshiba 全新第 3 代 e-BRIDGE 控制器提供先進的全新功能、大幅躍進的介面設計以及更簡便的系統整合功能。其配置有 866MHz 處理器、1.0GB 主記憶體、512MB 記憶體、Gigabit Ethernet (100BASE-TX) 網路、80GB 硬碟與最新的影像 / 資料處理 ASIC。

3 種高可靠度的完成器可以滿足各式的完稿需求。選配的多點裝訂完成器 (MJ-1101) 採用 Toshiba 原創的 Active Drop 技術，可以削減連續裝訂的處理時間，包含雙針裝訂。其亦支援手動裝訂功能，讓拆開影印的原稿可以重新裝訂。選配的打孔器採用 2 維電阻技術，確保打孔位置即便在高速輸出時依舊精確 (MJ-1031 懸掛式完成器不適用)。



選配的雙面自動送稿器提供高速的雙面原稿掃描，速度與單面掃描幾乎相同。

Slim PDF 功能在處理全彩原稿及其他大量資料時能有效減少資料大小。

選配的 Imaging Acceleration Board 影像加速卡，透過內建的媒體處理器，可以提升 Slim PDF 的產出效率。

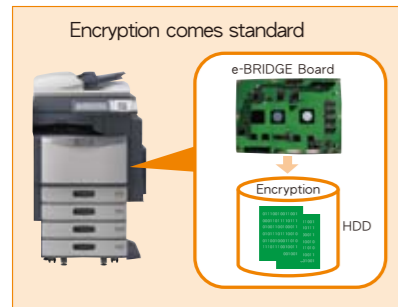
### 其他功能

· e-filing 功能：列印至檔案箱，接收傳真至檔案箱，影印並儲存至檔案箱，掃描至檔案與檔案箱檔案箱列印等。



## 方便而完備的資訊安全防護功能

專注於使用者介面與使用者需求，Toshiba 在資訊安全防護與操作簡便之間找到完美的平衡。Toshiba 讓資訊安全更簡便。



- 內建 AES (Advanced Encryption Standard) 協助防止 DoS (Denial of Service) 攻擊。
- 機密列印功能讓 e-STUDIO 在控制面板輸入密碼後方可進行列印工作。密碼可由使用者透過印表機驅動程式設定。適用於列印高度機密文件。
- 所有 TCP/IP 網路通訊設備 (路由器、電腦等) 均由 Protocol 進行監控及管制。
- 文件安全防護列印功能在未經授權的影印品上加入安全背景圖樣以防止未經授權的原稿被複製。  
註：要啟動此功能，請與 Toshiba 客服人員連絡。
- 在啟動使用者認證功能後，可以使用選購的 e-Bridge ID Gate 複合機感應卡管制系統以進行不以密碼管制的列印控制。  
註：適用機型資料請洽詢各地經銷商或總代理商。
- 選配的 IPsec (Security Architecture for Internet Protocol) 透過封包資料加密以預防未經授權的網路存取。
- 選配的資料覆寫功能可以預防複合機硬碟內的資料外流。
- 相容於 ISO/IEC 15408 EAL3。

### 其他功能

· 機密列印 · MAC 位址過濾 (10 組) · 帳號密碼 (10,000 組)

## 全面環保設計

Toshiba 複合機均符合嚴格的環保標準，並大幅減少耗電量，對地球與使用者同樣友善。



- 完全符合能源之星標準、藍天使標章\*等。  
\* 不含 e-STUDIO4520C。
- 內建睡眠模式以節省能源 (可選擇預計範圍在 3 分鐘至 240 分鐘)。
- 依據歐盟 RoHS 要求，本產品不含鹵素等環境有害物質。
- 低熔點碳粉以減少能源耗用。

### 環保責任

不論是產品或是企業運作，Toshiba 均致力於提升環保價值與減少環境衝擊，以期能達到永續發展的願景。Toshiba 在各方面均致力追求環保，不論是原物料與元件的取得、產品的設計、製造以及流通等。在此企業文化之下，Toshiba 環保的複合機產品使用大量可回收材質，並以最高的效率使用能源及其他資源。



## 完整的整合能力

Toshiba 複合機採開放式架構，讓使用者可以隨時搭配最新的網路技術使用。Toshiba 複合機可以輕易地相容於絕大部份的企業網路。

開放式架構提高可連結性，並簡化現存網路環境整合的工作。

由於 Toshiba 複合機擁有下列功能，讓其與外部系統整合極為便利：

- e-Bridge 開放式平臺可以相容於第三方的應用程式\*。  
\* 詳細資訊請洽詢各地經銷商或總代理商。
- Meta Scan 功能在掃描至功能以及檔案掃描時可以在檔案中附加額外的資訊 (XML data)。附加的資訊便可以由外部工作流程管理系統進行存取。
- DPWS 通訊協定簡化與連網裝置之間的連線與辨識。
- 選配的 EFI 控制器支援影像藝術生產業界使用量極高的 EFI 應用程式的工作流程管理。
- 提供 e-BRIDGE 應用程式軟體 (e-BRIDGE Job Separator 與 e-BRIDGE Job Build) 以及系統方案 (Re-Rite 及 e-Copy)。  
註：適用性與系統方案軟體的支援依地區而異。
- Windows Vista™ 認證  
相容於 Windows Vista 的 XPS (XML Paper Specification) 文件列印標準，以及符合 DPWS 通訊協定的網頁服務掃描功能讓 e-STUDIO 能提供高效率的列印與掃描功能。



## 選購配備



- 裝訂針匣 STAPLE-2400/2000/600
- EFI 控制器 GA-1211
- 傳真單元 GD-1250TW
- 傳真單元第 2 線路 GD-1260TW
- 無線網路模組 GN-1050
- 藍芽模組 GN-2010
- 天線 GN-3010
- 資料覆寫啟用器 GP-1070
- e-BRIDGE ID Gate KP-2004/2005
- 影像加速卡 GE-1170
- Meta Scan 啟用器 GS-1010
- 擴充介面啟用器 GS-1020
- IPsec 啟用器 GP-1080
- 投幣機線組 GQ-1110

\* 藍芽模組與無線網路模組供應狀況依地區而異。

## 全彩複合機產品線



註：機型供應狀況依地區而異